

小規模多機能型居宅介護事業所 よってかせ



しんやにもうひとつの家、私たちが目指すのは、家族の力、地域の力です。
在宅で24時間、365日の安心。（※本サービスは、登録制で富士吉田在住の方となります。）

通い

通いを中心としてご本人やご家族の都合に合わせて、サービス提供時間に柔軟に対応します。通いの規模は15人以下で、利用者同士やスタッフとのなじみの関係が生まれます。

宿泊

1日定員9名で、通いと同じ場所で同じスタッフが対応します。清潔で明るい部屋を用意しています。

訪問

自宅で過ごしている時間帯も、通いや宿泊と同じスタッフが自宅に伺い安否を確認したり、一緒に時間を過ごすというものです。



社会福祉法人 欣寿会 小規模多機能型居宅介護事業所 よってかせ

〒403-0004 富士吉田市下吉田2丁目-28-19

TEL (0555) 21-2211

FAX (0555) 21-2212

※個人情報保護のガイドラインに従って、運営しています。

※見学・お問い合わせいつでもお受付いたします。

小規模多機能型居宅介護事業所よってかっせ

《 ご利用料金表 》

要介護度	自己負担分	小規模多機能居宅介護サービス		
要介護1	11505円/月	食費	朝食300円	※おやつ代含む
要介護2	16432円/月		昼食590円	※召し上がった食事分のみ
要介護3	23439円/月		夕食490円	
要介護4	25765円/月	初期加算	初期加算あり(登録日より30日以内まで)	
要介護5	28305円/月	宿泊費は一泊1200円となります		

【ご利用例】要介護2で通いサービス12回、訪問月1回、宿泊月4回(3食提供した場合)食費・宿泊費を含め約33,832円となります。

※看護師加算、処遇改善加算、認知症加算により料金が変わってきます。

※本サービスは、登録制(25名)で富士吉田在住の方となります。

◇介護度に応じて月額の利用料は一定額になります。

◇通いサービスの食事代・宿泊代は別途負担となります。

◇一定の額で何回も利用できますが、一日のデイサービスの利用者数は決められていますので、計画作成担当者がお客様とご相談の上決めさせていただきます。

◇支給限度額の範囲内で併用できるサービスは、訪問看護・訪問リハビリ・居宅療養管理指導・福祉用具貸与になります。

◇おむつ代・日用品費は、お客様の希望で提供した場合実費となります。持ち込みも可能です。

◇運営推進会議の開催が義務化されていて、地域の人たちにメンバーになって頂き、地域に開かれたサービス、サービスの質の確保を目的としています。



人員配置、配置基準

サービス提供をおこなう職員として以下の職員を配置しています。

- ☆ 代表者 1名
- ☆ 管理者 介護に関する知識及び経験を有し所定の研修を終了している者。
- ☆ 介護支援専門員 厚生労働大臣が定める研修を修了している者。
- ☆ 看護職員 従業者のうち1名以上は看護職員である。
- ☆ 介護職員 9名以上。通いサービス実施時は利用者3名に対し介護者1名を配置し、夜間帯においては、介護者1名と訪問介護待機職員を1名配置します。

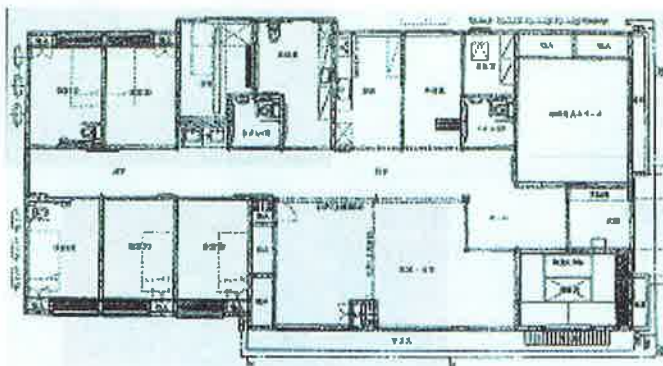
☆ホールは開放的で明るく、ゆったりと足の伸ばせるコタツもご用意しております。

☆椅子のお風呂とひのきのお風呂があり、リラックスしながら入浴していただけます。

☆個室にはトイレが備わっているお部屋もあり、夜間も安心して休んでいただけます。



よってかせ平面図、外観





社会福祉法人 **欣寿会**
 特別養護老人ホーム **芙蓉荘**
 デイサービスセンター **芙蓉荘**
 訪問介護事業所 **芙蓉荘**
 居宅介護支援事業所 **芙蓉荘**

〒403-0016
 山梨県富士吉田市松山1613
 TEL 0555-22-5524
 FAX 0555-24-7408
 URL <http://www.snhfuyoso.com/>
 E-mail info@snhfuyoso.com

在宅介護支援センター **ほがらか**
 地域包括支援センターランチ
 専用番号 0555-24-5334

小規模多機能型居宅介護事業所 **よってかっせ**
 〒403-0004
 山梨県富士吉田市下吉田2丁目-28-19
 TEL 0555-21-2211
 FAX 0555-21-2212

地域密着型特別養護老人ホーム **おりひめ**
 〒403-0005
 山梨県富士吉田市上吉田5410-1
 TEL 0555-73-8552
 FAX 0555-73-8553

